

## Infos und Hilfsangebote

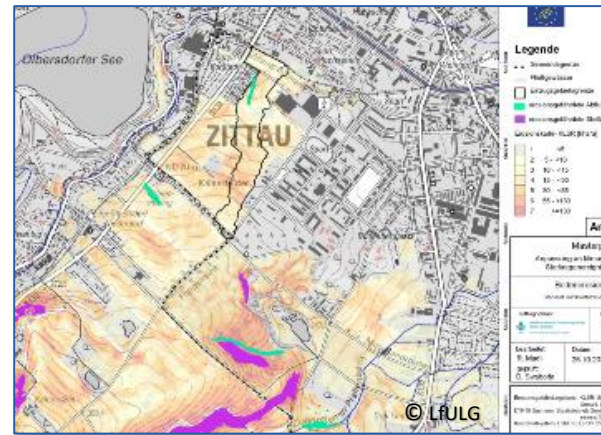
### Klimaanpassung braucht Beratung und Förderung

Die Landesämter beraten Sie zu den Auswirkungen des Klimawandels in Ihrer Region, möglichen Strategien und Anpassungsmaßnahmen. Zusätzlich werden regelmäßig Workshops zu verschiedenen Themen rund um den Klimawandel und dessen Berücksichtigung bei der kommunalen Entwicklung angeboten.



### Förderprogramme

Es gibt eine Vielzahl von Förderprogrammen, die die Kommunen bei der Anpassung an den Klimawandel im Rahmen der regionalen Entwicklung nutzen können. Eine Zusammenstellung der wichtigsten Programme und Ansprechpartner soll die Kommunen bei der Umsetzung von Maßnahmen unterstützen.



## Veranstaltungen

### Information und Training

Auf Regionalveranstaltungen werden ReKIS und ReKIS Kommunal vorgestellt sowie der Umgang damit geübt.

Aktuelle Termine und Informationen zur Anmeldung finden sie auf der ReKIS-Homepage unter [www.rekis.org](http://www.rekis.org).

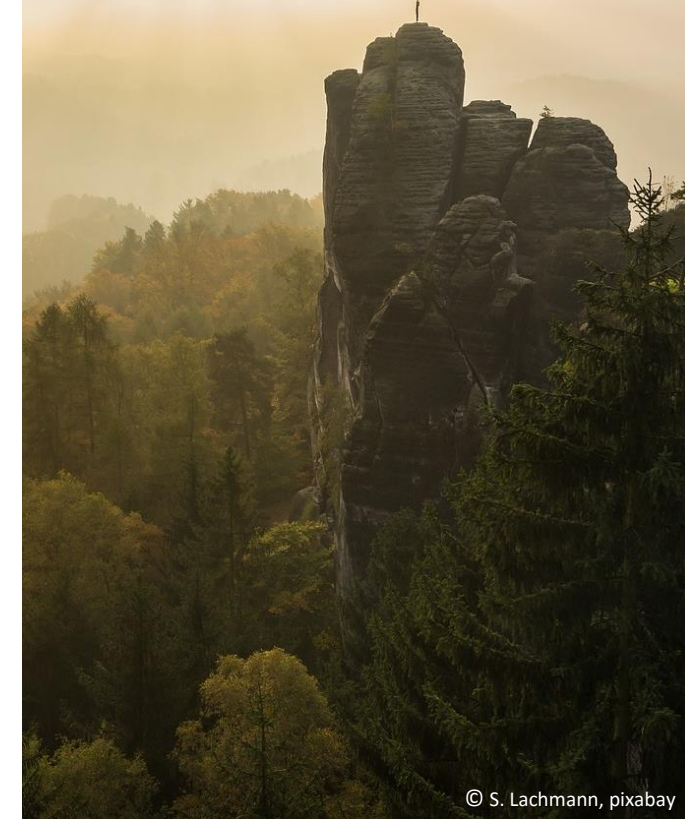
Mehr Informationen über ReKIS Kommunal und das Projekt Life LOCAL ADAPT finden Sie auf folgenden Internetseiten:

[www.rekis.org](http://www.rekis.org)  
[www.life-local-adapt.eu](http://www.life-local-adapt.eu)  
[www.lsnq.de/klimaanpassung](http://www.lsnq.de/klimaanpassung)



## ReKIS Kommunal

### Regionales Klimainformationssystem für Kommunen



## ReKIS – Das Regionale Klimainformationssystem

ReKIS ist eine maßgeschneiderte Webanwendung zur Bereitstellung, Dokumentation, Auswertung und Interpretation von Klimadaten und Klimainformationen der Bundesländer Sachsen, Sachsen-Anhalt und Thüringen. Im Bereich **ReKIS Wissen** wird ein Überblick zu den neuesten Erkenntnissen und Aktivitäten rund um die Themen Klimawandel, dessen Folgen, Klimaanpassung sowie Klimaschutz gegeben. Der Bereich **ReKIS Kommunal** bietet kommunalen Akteuren und der Verwaltung regional und lokal aufbereitete Informationen zum Klimawandel und zur Anpassung an dessen Folgen. **ReKIS Expert** ermöglicht das Abrufen von flächendeckenden und stationsbasierten Klimadaten, deren Visualisierung und grafischer Analyse.

## ReKIS Kommunal

Das Sächsische Landesamt für Umwelt, Landwirtschaft und Geologie und die TU Dresden entwickelten im Rahmen des EU Projektes LIFE LOCAL ADAPT eine Erweiterung von ReKIS. In drei Kategorien werden Informationen für Gemeinden sowie deren Verwaltungen leicht verständlich angeboten: **Herausforderungen, Handlungsfelder, Infos und Hilfsangebote.**

## Herausforderungen

### Klimaänderungen in sächsischen Gemeinden

Für die Themen **Hitze, Starkregen und Trockenheit** können über eine Karte für jede sächsische Gemeinde **Klimainformationen** für zwei zurückliegende und zwei zukünftige Zeiträume in Form eines spezifischen Faktenblattes abgerufen werden. Drei **Faktenblätter** zu den o.g. Herausforderungen stellen Maßnahmen und Empfehlungen zur Anpassung an den Klimawandel zusammen. **Gute-Praxis-Beispiele** vermitteln Ideen für eine erfolgreiche Anpassung.

## Handlungsfelder

### Jetzt handeln, Risiken reduzieren, Chancen nutzen

Für die Handlungsfelder, wie z.B. **Gesundheit** und **Bauwesen** werden Gefahren, Anpassungsmaßnahmen und Gute-Praxis-Beispiele dargestellt.

Viele Städte und Gemeinden haben bereits angefangen, Maßnahmen zur Klimaanpassung umzusetzen. Eine übersichtliche Darstellung dieser bieten Faktenblätter; Empfehlungen und weiterführende Literatur helfen bei der Planung und Umsetzung eigener Aktivitäten.

Fachgutachten

Angepasstes Bauen



**ReKIS**  
Regionales Klimainformationssystem  
für Sachsen, Sachsen-Anhalt und Thüringen

SACHSEN SACHSEN-ANHALT THÜRINGEN

ÜBER UNS VERANSTALTUNGEN AKTUELLES KONTAKT BARRIEREFREIE EINSTELLUNGEN

ReKIS WISSEN ReKIS KOMMUNAL ReKIS EXPERT

Regenwasserversickerung

Planungsbegleitung

