



Stadt Freital: Klimaanpassung am Poisenbach

Situation in Freital

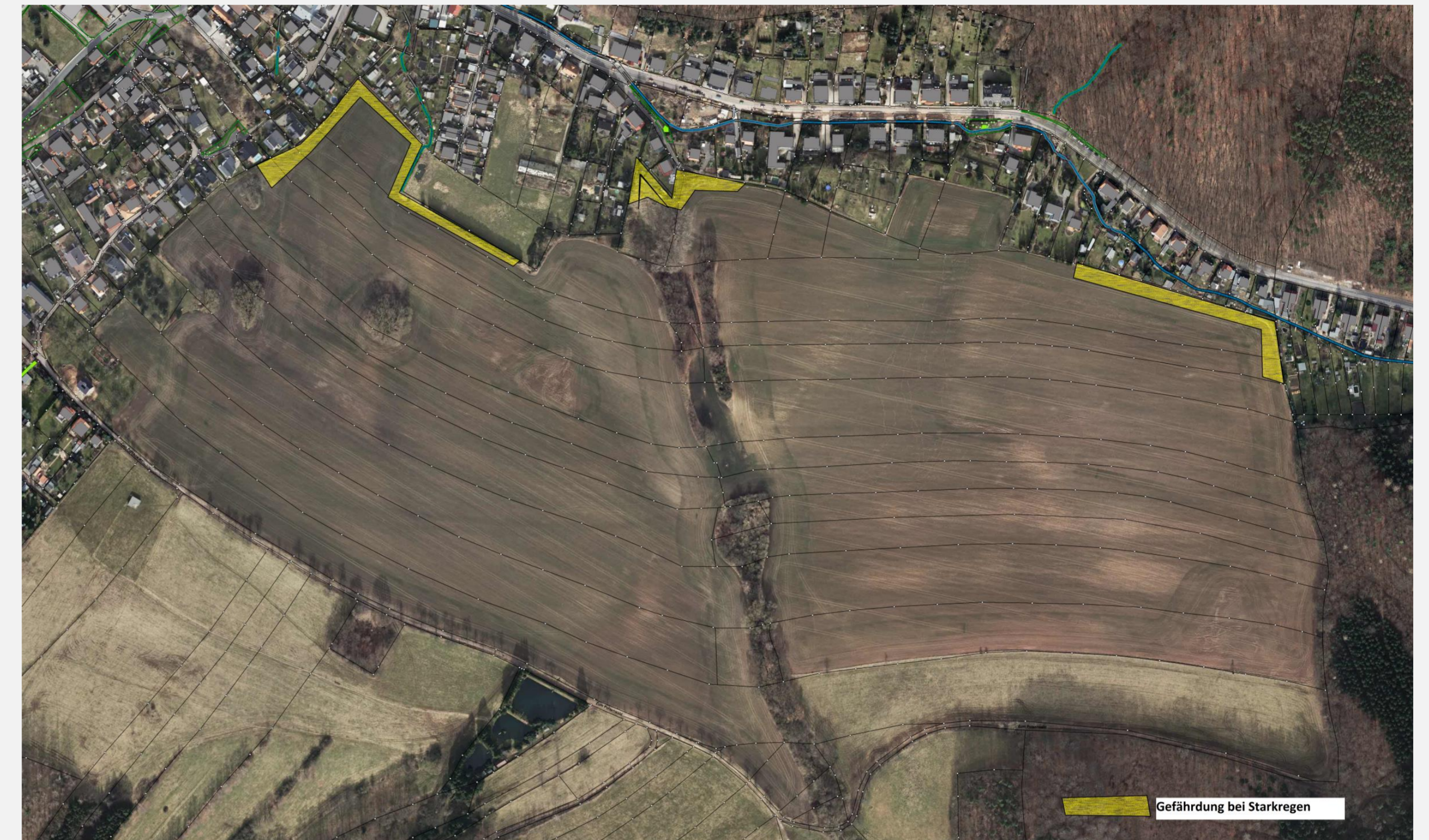
Der Klimawandel macht sich in der Großen Kreisstadt Freital durch das vermehrte Auftreten von extremen Wetterereignissen bemerkbar. Während es früher in der Regel Landregen im gesamten Stadtgebiet gab, häufen sich jetzt Trockenperioden im Wechsel mit lokal auftretenden Starkniederschlägen. Durch diese kommt es zu wild abfließendem Oberflächenwasser in Hanglagen, was mit einer starken Bodenerosion verbunden ist.

Klimaanpassung in Freital

Im Rahmen des Projektes sollte eine Handlungsempfehlung für den Umgang mit Starkregen in Verbindung mit Bodenerosion erarbeitet werden. Dazu ist es notwendig die bisherigen Starkregen- und Erosionsereignisse auszuwerten um die Ursachen der Erosion festzustellen.

Im Anschluss müssen Sofortmaßnahmen für die Privatgrundstücke unterhalb der Ackerfläche abgeleitet.

Im zweiten Schritt sollte ein langjähriges Konzept erarbeitet werden, wie die Bodenerosion in dem betroffenen Gebiet verhindert bzw. vermindert werden kann. Hierzu ist eine breit gefächerte Betrachtung unter Einbeziehung aller Akteure und Randbedingungen notwendig.



EU-Projekt LIFE LOCAL ADAPT

Laufzeit

01.07.2016 bis 30.06.2021

Gesamtprojektleitung

TU Dresden, Professur für Meteorologie und European Project Center

Projektpartner Sachsen

Sächsisches Landesamt für Umwelt, Landwirtschaft und Geologie

Weitere Informationen und Kontaktdaten
www.lsnq.de/klimaanpassung

www.LIFE-LOCAL-ADAPT.eu