

Große Kreisstadt Zittau: Masterplan

Probleme durch verstärkte Spitzen der Starkniederschläge:

- Kanalrückstau durch große Regenwassermengen
- Bodenerosion auf landwirtschaftlichen Flächen
- Schlammeinträge (Erosionsmaterial) in das Kanalsystem und Schlammüberflutung von Straßen und Grundstücken
- bei Betroffenheit von Mischwassersammlern Beeinträchtigung der Kläranlage

Folgen: periodische Kosten (Beseitigung von Schäden) und Verlust der Ackerkrume

Masterplan - Anpassung an klimawandelbedingte Starkregenereignisse in Zittau (Start 2018)

1) Ist-Zustandserfassung

- Datenerhebung und Erstellung einer GIS-gestützten Impact-Karte
- Abschätzung der Auswirkungen zukünftiger Starkniederschlagsereignisse
- Klassifizierung der Gefahren

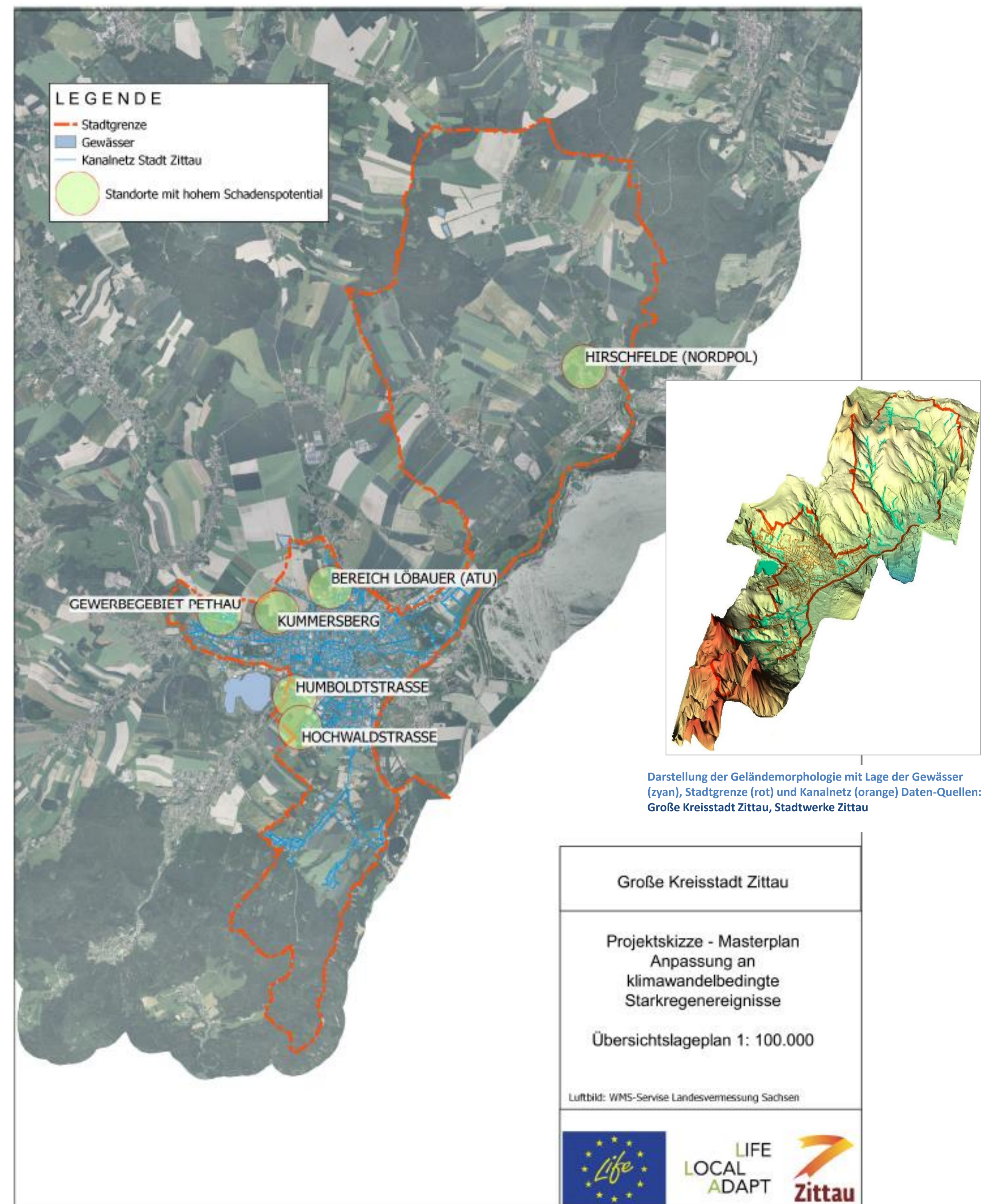
2) Entwicklung eines Katalogs zur Problemlösung (Basis u.a. REGKLAM / KLIWES)

- Maßnahmen zur Erosionsreduzierung
- erweitertes Regenwassermanagement
- Kanalpassung etc.

3) Erarbeitung von Maßnahmenblättern

- Ableitung ortskonkreter Maßnahmen aus Phase 1 und 2
- Priorisierung und Klassifizierung
- Erstellung von Maßnahmenblättern mit Methoden, Beschreibungen, Plänen
- Entwicklung ausgewählter Projekte umsetzungsreif

Prinzip: Frühzeitige Beteiligung der Betroffenen und der Öffentlichkeit in allen Arbeitsphasen



EU-Projekt LIFE LOCAL ADAPT

Laufzeit

01.07.2016 bis 30.06.2021

Gesamtprojektleitung

TU Dresden, Professur für Meteorologie und European Project Center

Projektpartner Sachsen

Sächsisches Landesamt für Umwelt, Landwirtschaft und Geologie

www.LIFE-LOCAL-ADAPT.eu

Weitere Informationen und Kontaktdaten

www.lsnq.de/klimaanpassung